

## Trituratore / Shredder

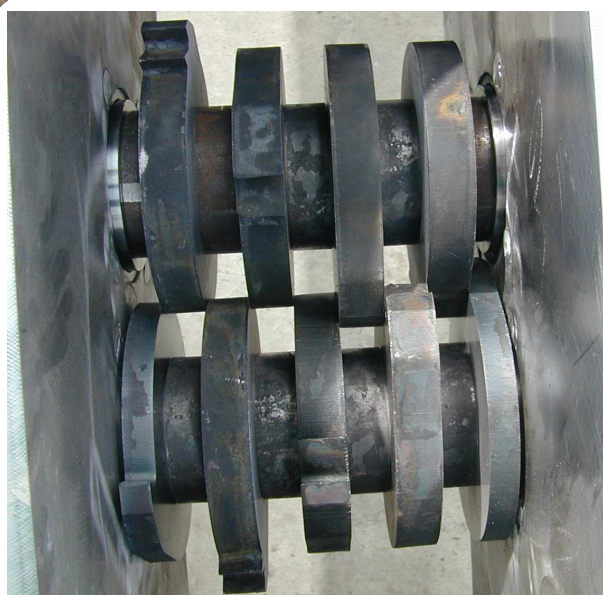
# Trito 40

### Modelli / Models

- Trito 40 elettrico 400 V
- Trito 40 electric 400 V

### Dimensioni e peso / Dimensions and weight

• Lunghezza • Length	1430 mm
• Larghezza • Width	1200 mm
• Altezza • Height	1970 mm
• Peso • Weight	820 kg



### Caratteristiche tecniche / Technical features

• Velocità albero alimentazione • Feed shaft speed	5÷10 rpm	• Apertura di carico • Load opening	1080x540 mm
• Velocità albero macinazione • Shredder shaft speed	13÷25 rpm	• Altezza di carico • Load height	1700 mm
• Spessore lame alimentazione • Feed Blades thickness	8-10-15 mm	• Passaggio del materiale • Material passage	760x250 mm
• Spessore lame macinazione • Shredder Blades thickness	9-14-19-29-39 mm	• Altezza di scarico • Discharge height	530 mm
• Dimensioni cassa macinazione • Grinding chamber dimensions	680x250 mm		



CARAVAGGI SRL  
Via Monte Adamello, 20 - 25037 Pontoglio (BS) - ITALY  
Tel. +39 030 7470464 - Fax + 39 030 7470004  
Internet [www.caravaggi.com](http://www.caravaggi.com) - e-mail [info@caravaggi.com](mailto:info@caravaggi.com)



## Trituratore / Shredder

# Trito 70

### Modelli / Models

Trito 70 elettrico 400 V  
Trito 70 electric 400 V



### Dimensioni e peso / Dimensions and weight

• Lunghezza • Length	1660 mm
• Larghezza • Width	1200 mm
• Altezza • Height	1970 mm
• Peso • Weight	980 kg



### Caratteristiche tecniche / Technical features

• Velocità albero alimentazione • Feed shaft speed	5÷10 rpm	• Apertura di carico • Load opening	1080x780 mm
• Velocità albero macinazione • Shredder shaft speed	13÷25 rpm	• Altezza di carico • Load height	1700 mm
• Spessore lame alimentazione • Feed Blades thickness	8-10-15 mm	• Passaggio del materiale • Material passage	760x480 mm
• Spessore lame macinazione • Shredder Blades thickness	9-14-19-29-39 mm	• Altezza di scarico • Discharge height	530 mm
• Dimensioni cassa macinazione • Grinding chamber dimensions	680x480 mm		



CARAVAGGI SRL  
Via Monte Adamello, 20 - 25037 Pontoglio (BS) - ITALY  
Tel. +39 030 7470464 - Fax + 39 030 7470004  
Internet [www.caravaggi.com](http://www.caravaggi.com) - e-mail [info@caravaggi.com](mailto:info@caravaggi.com)



## Trituratore / Shredder

# Trito 90

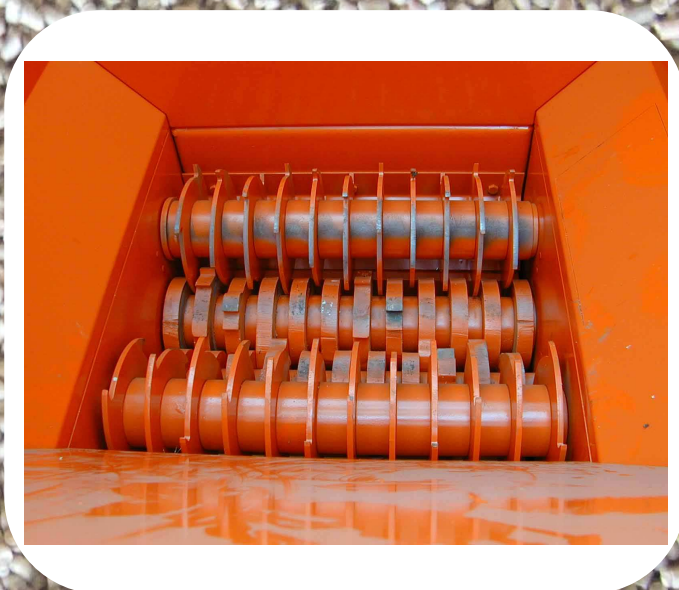
### Modelli / Models

Trito 90 elettrico 400 V  
Trito 90 electric 400 V



### Dimensioni e peso / Dimensions and weight

• Lunghezza • Length	1870 mm
• Larghezza • Width	1200 mm
• Altezza • Height	1970 mm
• Peso • Weight	1160 kg



### Caratteristiche tecniche / Technical features

• Velocità albero alimentazione • Feed shaft speed	5÷10 rpm	• Apertura di carico • Load opening	1080x1110 mm
• Velocità albero macinazione • Shredder shaft speed	13÷25 rpm	• Altezza di carico • Load height	1700 mm
• Spessore lame alimentazione • Feed Blades thickness	8-10-15 mm	• Passaggio del materiale • Material passage	760x690 mm
• Spessore lame macinazione • Shredder Blades thickness	9-14-19-29-39 mm	• Altezza di scarico • Discharge height	530 mm
• Dimensioni cassa macinazione • Grinding chamber dimensions	680x690 mm		



CARAVAGGI SRL  
Via Monte Adamello, 20 - 25037 Pontoglio (BS) - ITALY  
Tel. +39 030 7470464 - Fax + 39 030 7470004  
Internet [www.caravaggi.com](http://www.caravaggi.com) - e-mail [info@caravaggi.com](mailto:info@caravaggi.com)



## Trituratore / Shredder

# Trito 120

### Modelli / Models

Trito 120 elettrico 400 V  
Trito 120 electric 400 V

### Dimensioni e peso / Dimensions and weight

• Lunghezza • Length	2500 mm
• Larghezza • Width	1200 mm
• Altezza • Height	1970 mm
• Peso • Weight	1410 kg



### Caratteristiche tecniche / Technical features

• Velocità albero alimentazione • Feed shaft speed	5÷10 rpm	• Apertura di carico • Load opening	1080x830 mm
• Velocità albero macinazione • Shredder shaft speed	13÷25 rpm	• Altezza di carico • Load height	1700 mm
• Spessore lame alimentazione • Feed Blades thickness	8-10-15 mm	• Passaggio del materiale • Material passage	760x830 mm
• Spessore lame macinazione • Shredder Blades thickness	9-14-19-29-39 mm	• Altezza di scarico • Discharge height	530 mm
• Dimensioni cassa macinazione • Grinding chamber dimensions	680x830 mm		



CARAVAGGI SRL  
Via Monte Adamello, 20 - 25037 Pontoglio (BS) - ITALY  
Tel. +39 030 7470464 - Fax + 39 030 7470004  
Internet [www.caravaggi.com](http://www.caravaggi.com) - e-mail [info@caravaggi.com](mailto:info@caravaggi.com)